



Zukünftiger attraktiver Treffpunkt mit mediterranen Speisen

Brandneues Restaurant im Schweighof-Areal

Veröffentlicht am 24. Juni 2021 [Artikel bearbeiten](#)

 Gewerbe-Treuhand AG
331 Follower

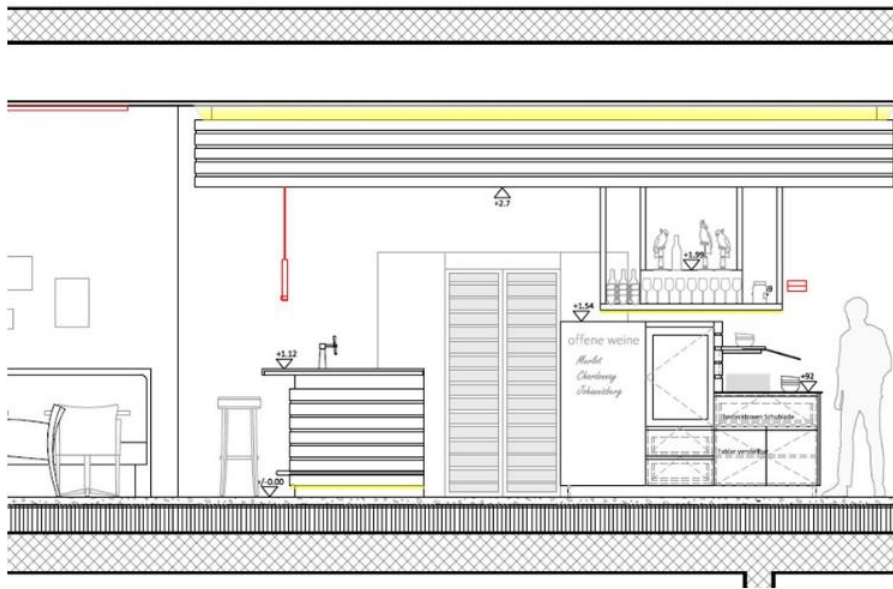
[✓ Follower:in](#)

Im Zentrumsbau vom urbanen und aufstrebenden Schweighof-Areal in Luzern Süd sucht die Schweighofpark AG eine/n Pächter/in für das brandneue Restaurant. Das Restaurant wird derzeit voll ausgestattet und bietet einem künftigen Wirt oder Wirtin einen top Ausbaustandard mit tollem Konzept.



Ab September 2021 kann das Restaurant in Betrieb genommen werden. Die gesuchte Person soll viel Freude an gesunder, regionaler und saisonaler Küche mitbringen.

www.schweighofpark.ch/restaurant



Die Gewerbe-Treuhand unterstützt die Schweighofpark AG bei der Suche nach dem geeigneten/r Pächter/in und führt die Verwaltung vom Zentrumsbau Schweighofplatz 1 aus.



Ihre Ansprechpartnerin

Angela Schilliger

041 319 92 78

Wir freuen uns auf Ihre Kontaktaufnahme.